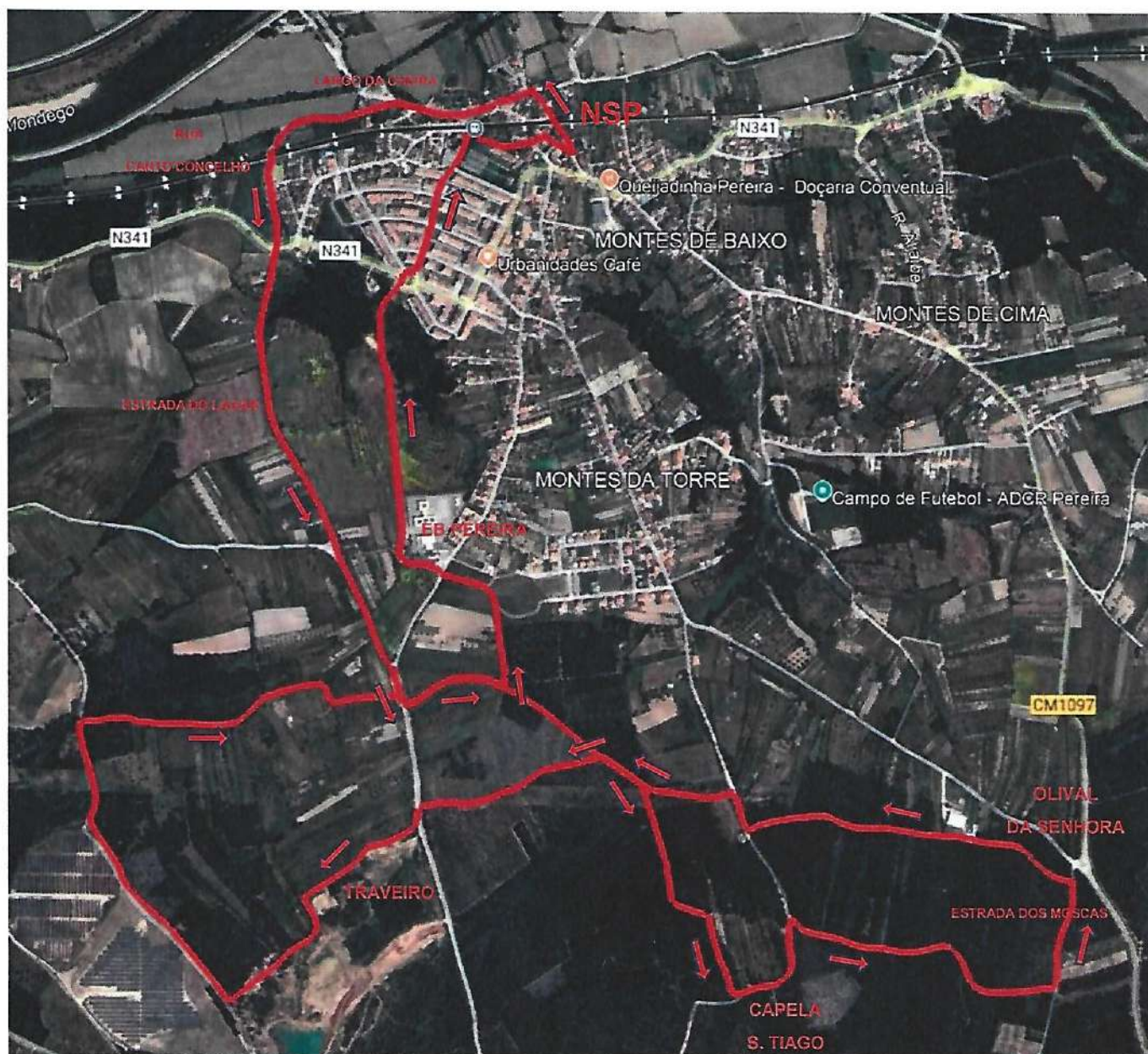


CAMINHADA VERDE - 2024

11000 M



DESCRIÇÃO DO PERCURSO

SAÍDA DO NÚCLEO DO SPORTING CLUBE DE PORTUGAL DE PEREIRA EM DIRECÇÃO AO LARGO DA CHEIRA SEGUINDO PARA A ESTRADA DO CANTO DE CONCELHO. SOBE-SE A RUA DO LAGAR ATÉ AO CRUZAMENTO COM A RUA SANTA RITA. UM POUCO MAIS À FRENTE VIRA-SE À ESQUERDA PARA UM CAMINHO FLORESTAL QUE VAI ENTRONCAR NUM CAMINHO PARA A CAPELA DE S. TIAGO. PASSAMOS EM FRENTE À CAPELA DE S. TIAGO VIRANDO MAIS À FRENTE À DIREITA PARA A ESTRADA DOS MOSCAS. SEGUIMOS POR ESSA ESTRADA E VIRAMOS À ESQUERDA PARA UM CAMINHO QUE PASSA NAS TRASEIRAS DA CARPINTARIA MECÂNICA PEREIRENSE, INDO TER MESMO EM FRENTE AOS DEPÓSITOS DA ÁGUA. AÍ CHEGADOS VIRAMOS À DIREITA E CERCA DE 80M MAIS ABAIXO VIRAMOS À ESQUERDA INDO TER À ESTRADA DO TRAVEIRO. SEGUIMOS PARA O CAMINHO QUE PASSA AO CIMO DO BARREIRO DO TRAVEIRO E CONTINUAMOS ATÉ APANHAR NOVAMENTE A ESTRADA DO TRAVEIRO. AQUI CHEGADOS VOLTAMOS A ENTRAR NO CAMINHO FLORESTAL E CERCA DE 250M MAIS À FRENTE VIRAMOS À ESQUERDA PASSANDO JUNTO À URBANIZAÇÃO DA TEODORA ATÉ AO CRUZAMENTO COMO RUA DE SANTA RITA. SEGUIMOS EM FRENTE PASSANDO JUNTO À ESCOLA BÁSICA DE PEREIRA A CAMINHO DA ROTUNDA QUE DÁ ENTRADA NA URBANIZAÇÃO DA QUINTA DE S. LUÍS. SEGUIMOS A CAMINHO DO LARGO DR. ABÍLIO MAGALHÃES MEXIA ATÉ AO CAFÉ JOMAR. AÍ CHEGADOS VIRAMOS À DIREITA E SEGUIMOS NA RUA DO TOJAL ATÉ CHEGARMOS NOVAMENTE AO NÚCLEO DO SPORTING CLUBE DE PORTUGAL DE PEREIRA, TERMINANDO A CAMINHADA

ORGANIZAÇÃO

**NÚCLEO DO SPORTING CLUBE DE PORTUGAL
DE PEREIRA**